

### NORME COMPORTAMENTALI

#### In caso di EVACUAZIONE

- Seguite le indicazioni date dal personale addetto all'emergenza
- Mantenere la calma
- Abbandonare rapidamente ed ordinatamente i locali, senza correre né urlare
- Seguire i percorsi indicati fino al punto di raccolta esterno
- Non tornate indietro perché avete dimenticato qualcosa
- Non portate con voi oggetti ingombranti
- Al punto di raccolta riunitevi per piano di appartenenza
- Segnalate al personale qualsiasi persona in difficoltà


#### In caso di INCENDIO


- Non recatevi per nessun motivo sul luogo dell'emergenza
- In caso di molto fumo sviluppato dall'incendio camminare bassi e coprirsi la bocca con un fazzoletto, meglio se bagnato
- Se rimanete soli e non riuscite a raggiungere le uscite di emergenza, rifugiatevi nella stanza che ritenete più sicura, chiudete la porta, aprite la finestra e manifestate la vostra presenza
- In una stanza non coinvolta dall'incendio siete al sicuro per il tempo necessario all'arrivo dei soccorsi

  
**VOI SIETE QUI**

### LEGENDA



 Via di esodo orizzontale

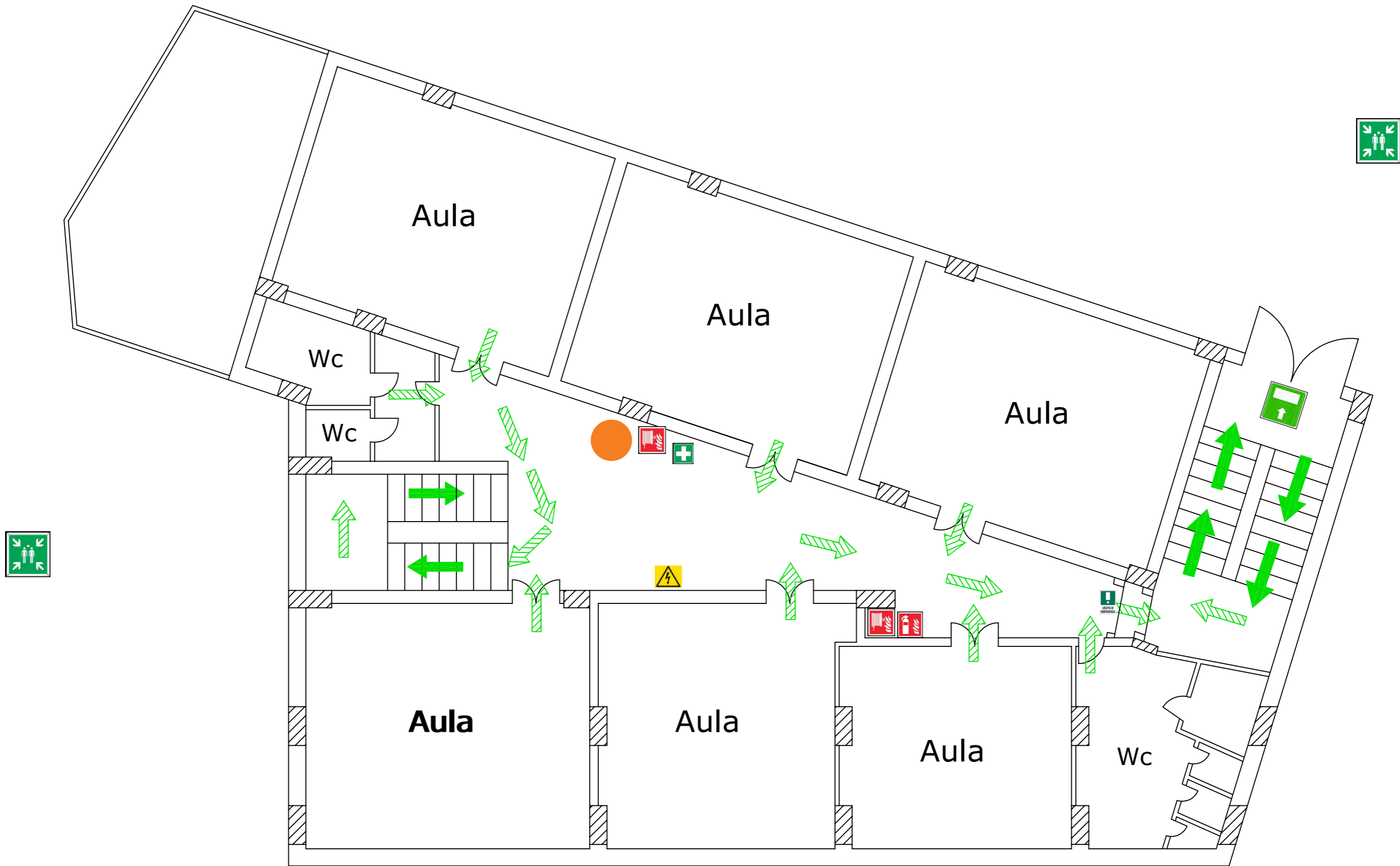
 Via di esodo verticale



**Istituto Tecnico Settore Tecnologico  
"E. Scalfaro" CATANZARO**

**Plesso Cirimele  
PIANO PRIMO**

Realizzato dal R.S.P.P. ing. Luigi Quintieri



### NORME COMPORTAMENTALI

#### In caso di EVACUAZIONE


- Seguite le indicazioni date dal personale addetto all'emergenza
- Mantenere la calma
- Abbandonare rapidamente ed ordinatamente i locali, senza correre né urlare
- Seguire i percorsi indicati fino al punto di raccolta esterno
- Non tornate indietro perché avete dimenticato qualcosa
- Non portate con voi oggetti ingombranti
- Al punto di raccolta riunitevi per piano di appartenenza
- Segnalate al personale qualsiasi persona in difficoltà

#### In caso di INCENDIO

- Non recatevi per nessun motivo sul luogo dell'emergenza
- In caso di molto fumo sviluppato dall'incendio camminare bassi e coprirsi la bocca con un fazzoletto, meglio se bagnato
- Se rimanete soli e non riuscite a raggiungere le uscite di emergenza, rifugiatevi nella stanza che ritenete più sicura, chiudete la porta, aprite la finestra e manifestate la vostra presenza
- In una stanza non coinvolta dall'incendio siete al sicuro per il tempo necessario all'arrivo dei soccorsi

  
**VOI SIETE QUI**

### LEGENDA

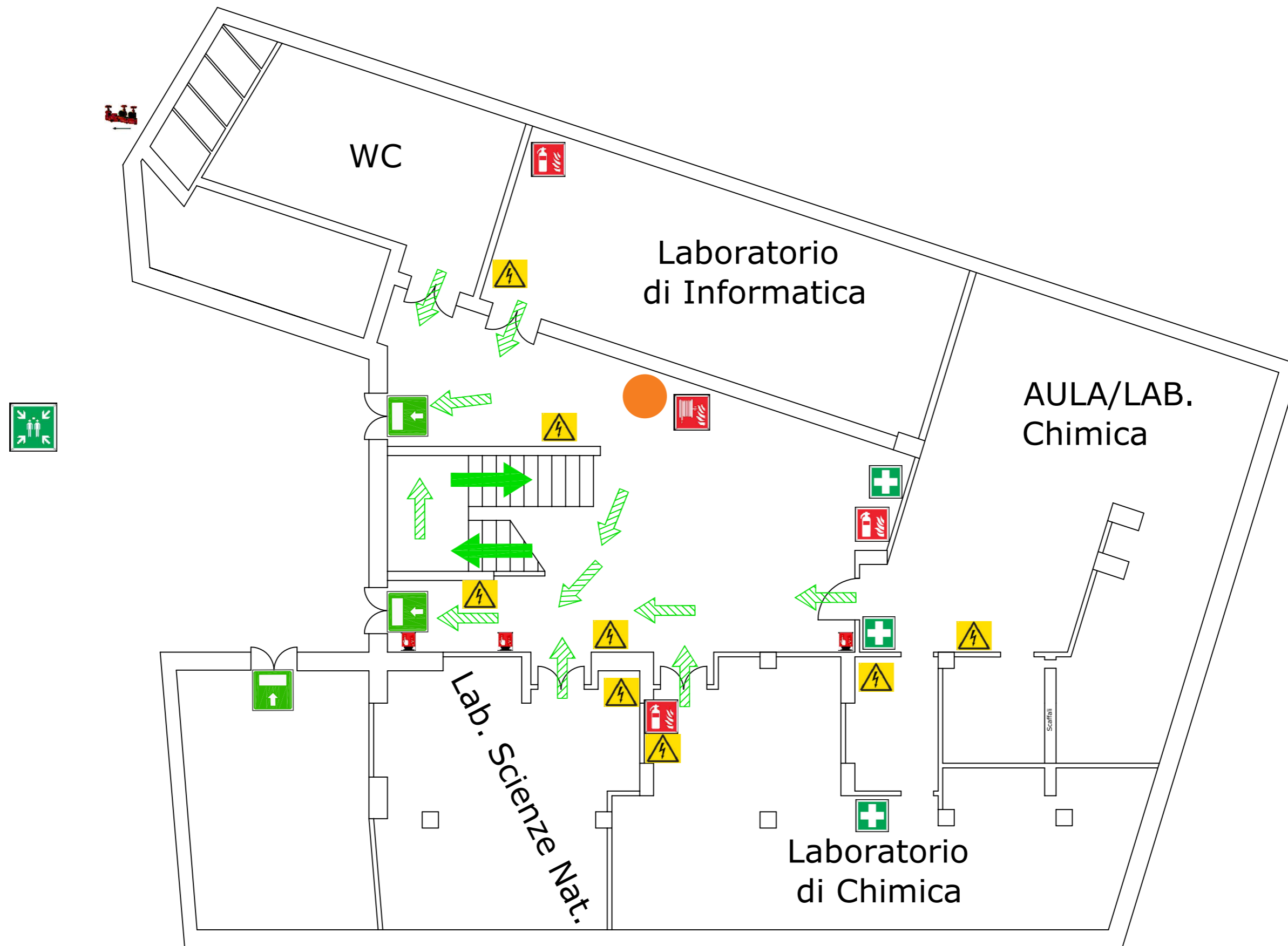
-  Via di esodo orizzontale
-  Via di esodo verticale



**Istituto Tecnico Settore Tecnologico  
"E. Scalfaro" CATANZARO**

**Plesso Cirimele  
PIANO SECONDO**

Realizzato dal R.S.P.P. ing. Luigi Quintieri



### NORME COMPORTAMENTALI

#### In caso di EVACUAZIONE

- Seguite le indicazioni date dal personale addetto all'emergenza
- Mantenere la calma
- Abbandonare rapidamente ed ordinatamente i locali, senza correre né urlare
- Seguire i percorsi indicati fino al punto di raccolta esterno
- Non tornate indietro perché avete dimenticato qualcosa
- Non portate con voi oggetti ingombranti
- Al punto di raccolta riunitevi per piano di appartenenza
- Segnalate al personale qualsiasi persona in difficoltà

#### In caso di INCENDIO

- Non recatevi per nessun motivo sul luogo dell'emergenza
- In caso di molto fumo sviluppato dall'incendio camminare bassi e coprirsi la bocca con un fazzoletto, meglio se bagnato
- Se rimanete soli e non riuscite a raggiungere le uscite di emergenza, rifugiatevi nella stanza che ritenete più sicura, chiudete la porta, aprite la finestra e manifestate la vostra presenza
- In una stanza non coinvolta dall'incendio siete al sicuro per il tempo necessario all'arrivo dei soccorsi

  
**VOI SIETE QUI**

### LEGENDA



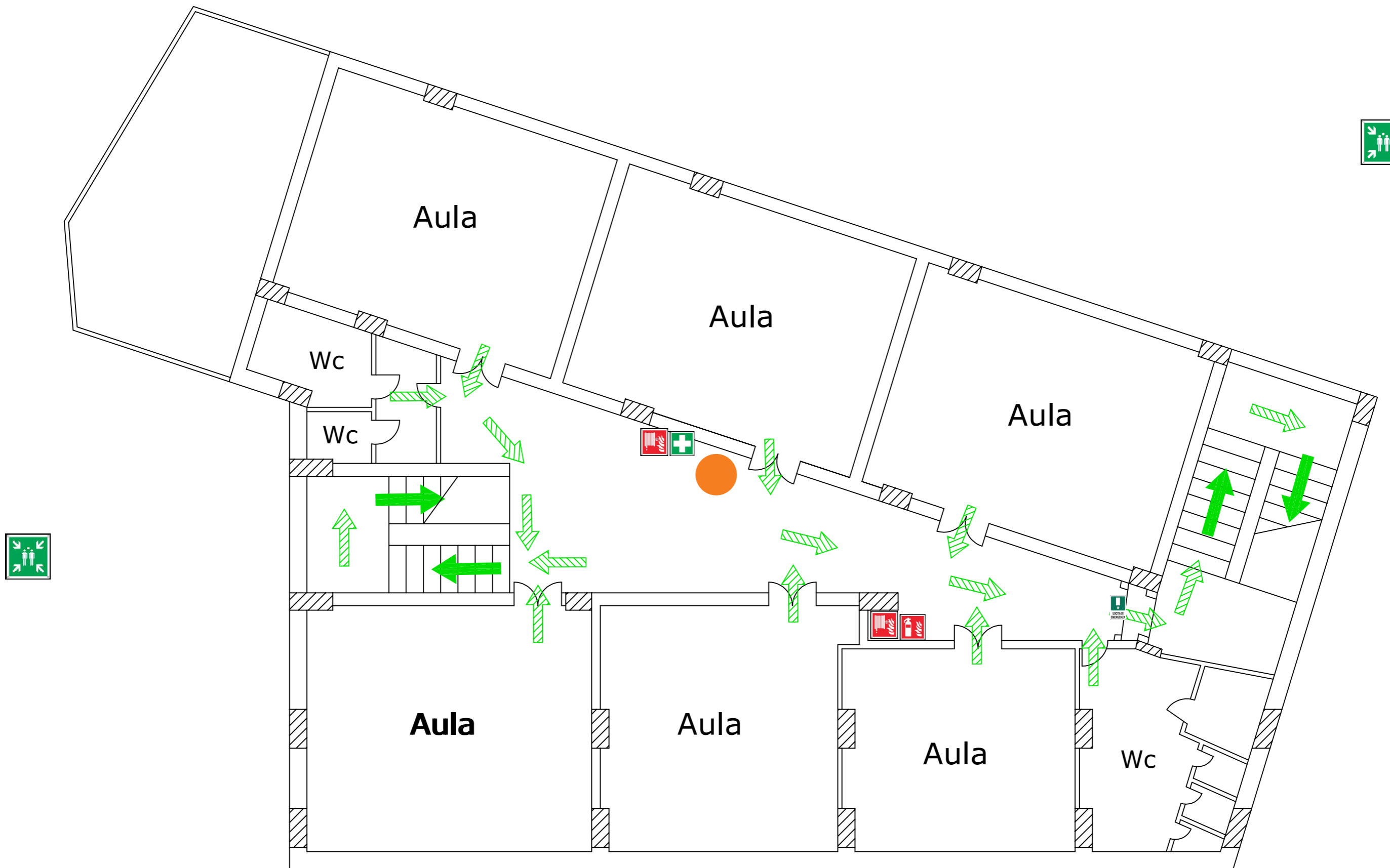
-  Via di esodo orizzontale
-  Via di esodo verticale



**Istituto Tecnico Settore Tecnologico  
"E. Scalfaro" CATANZARO**

**Plesso Cirimele  
PIANO TERRA**

Realizzato dal R.S.P.P. ing. Luigi Quintieri



### NORME COMPORTAMENTALI

#### In caso di EVACUAZIONE


- Seguite le indicazioni date dal personale addetto all'emergenza
- Mantenere la calma
- Abbandonare rapidamente ed ordinatamente i locali, senza correre né urlare
- Seguire i percorsi indicati fino al punto di raccolta esterno
- Non tornate indietro perché avete dimenticato qualcosa
- Non portate con voi oggetti ingombranti
- Al punto di raccolta riunitevi per piano di appartenenza
- Segnalate al personale qualsiasi persona in difficoltà

#### In caso di INCENDIO

- Non recatevi per nessun motivo sul luogo dell'emergenza
- In caso di molto fumo sviluppato dall'incendio camminare bassi e coprirsi la bocca con un fazzoletto, meglio se bagnato
- Se rimanete soli e non riuscite a raggiungere le uscite di emergenza, rifugiatevi nella stanza che ritenete più sicura, chiudete la porta, aprite la finestra e manifestate la vostra presenza
- In una stanza non coinvolta dall'incendio siete al sicuro per il tempo necessario all'arrivo dei soccorsi

  
**VOI SIETE QUI**

### LEGENDA

-  Via di esodo orizzontale
-  Via di esodo verticale



**Istituto Tecnico Settore Tecnologico  
"E. Scalfaro" CATANZARO**

**Plesso Cirimele  
PIANO TERZO**

Realizzato dal R.S.P.P. ing. Luigi Quintieri